

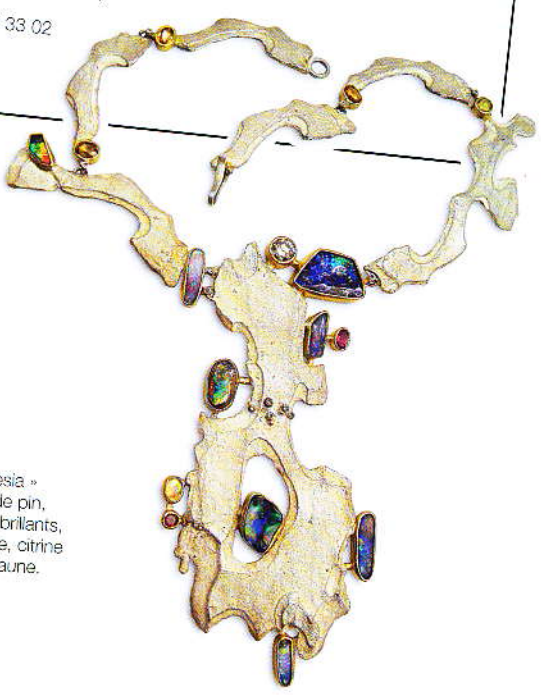


Collier en or 22 cts et or blanc 18 cts, opales, rubis, topazes, grenats, émeraudes, tanzanites, chrysocollas, pierres de lune, petits galets et turquoise.

### ATELIER DEFNER

C'est à Vienne à l'Académie des Arts Décoratifs qu'Elisabeth Guennaibim Jesus Defner a appris le métier d'orfèvre. Depuis un demi-siècle, elle travaille à Vienne comme artiste et orfèvre et elle a reçu des distinctions nationales et internationales, comme l'International Diamond Award. Elle a créé sa propre technique où elle reproduit la beauté de la flore et de la faune qu'elle métamorphose avec de l'or et une touche toute personnelle. Elle crée des reproductions authentiques de la nature en donnant vie à ses créations comme des écorces d'arbres mêlées à des sublimes opales ou des feuilles qui se transforment en bagues. L'artiste nous amène à travers son hyperréalisme dans un monde riche en couleurs, formes et structures.

ATELIER DEFNER  
uniquement sur rendez-vous)  
A-1010 Vienne  
Tél. : + 43 1 512 33 02  
atelier@defner.at  
www.defner.at



Collier « Maria Theresia » en forme d'écorce de pin, argent 925, opales, brillants, grenat, pierre de lune, citrine et pierres dans de l'or jaune.



Bague « Boules » qui se métamorphose en 11 variations avec notamment de la calcédoine, agate, amazonite, cristal de roche sur argent 925.

### SYLVIA GOLDBERGER

Depuis 1992, Sylvia Goldberger s'est installée à Vienne ayant vécu auparavant plusieurs années en Italie. Artiste-sculptrice, elle considère que le bijou trouve une autre vie après le processus de création. « Les personnes qui portent mes bijoux se l'approprient et peuvent modifier la façon de les porter à leur guise. D'ailleurs, je leur propose de varier les formes, les couleurs à leur goût comme avec mon modèle de bague « Boules » qui se métamorphose en 11 variations avec de la calcédoine, agate, amazonite, etc ». Dans son atelier, elle sculpte des formes en gardant la trace de la main de l'homme sur le bijou pour le rendre plus « vivant ». Sur argent, or ou titane, elle réalise aussi des bagues aux visages d'extra-terrestres particulièrement décalés car le bijou doit être aussi « ludique » selon elle.

SYLVIA GOLDBERGER | RINGE & SCHMUCK  
Büro: Neulerchenfelder Str. 55/1/13, A-1160 Vienne  
Werkstatt: Marlagasse 13, A-1170 Vienne  
+43 699 107 33 042  
sylvia@goldberger.at  
www.goldberger.at